

Réaménagement du siège de RATP Habitat

Afin de répondre à l'augmentation croissante de ses effectifs et à un changement d'usage des espaces de travail, RATP Habitat reconstruit son siège social, en lieu et place du siège actuel.

Le projet

Ce projet intègre les besoins futurs des employés, tant en termes d'espaces de travail (salles de travail partagées, locaux détente...) qu'en terme d'outils (gestion électronique de documents, supports d'information, transformation numérique...). Les locaux seront adaptés aux nouvelles méthodes de travail identifiées.

La démolition préalable d'une partie du siège actuel indispensable, libérant ainsi la surface nécessaire à la construction d'une structure dite « légère », s'appuyant sur la dalle existante.

Missions de RATP Real Estate

RATP Real Estate est chargé de la conduite d'opération, du choix du maître d'œuvre (concours d'architecte), du suivi des études de conception, de la consultation des entreprises, du suivi du chantier ainsi que du suivi administratif et financier : tout au long du projet jusqu'à sa livraison prévue en septembre 2020.

Ce projet favorise la rencontre et les échanges entre les employés : les notions d'ouverture, de transparence, de partage et de centralité des espaces communs constituent les principaux objectifs visés par la maîtrise d'ouvrage.

Fiche technique

MÉTIERS

Etude de faisabilité // Programmation // Maîtrise d'ouvrage déléguée

ANNÉE

2018-2020

SUPERFICIE

3 000 M²

MONTANT

8M€

MOA

RATP HABITAT

MOE

Atelier Du Pont

ADRESSE

158 rue de Bagnolet, Paris (75020)



Pourquoi choisir RATP Real Estate ?

ÉLÉMENTS CLÉS DU PROJET « RÉAMÉNAGEMENT DU SIEGE DE RATP HABITAT »



RÉACTIVITÉ

Nombreuses compétences spécifiques au sein de la RATP Real Estate avec efficacité des réponses



PROGRAMME

Champ d'intervention sur des programmes variés et complexes avec une forte expertise dans le domaine du transport



QUALITÉ

Bonne appréciation du risque et des contraintes réglementaires avec capacité de s'y confronter

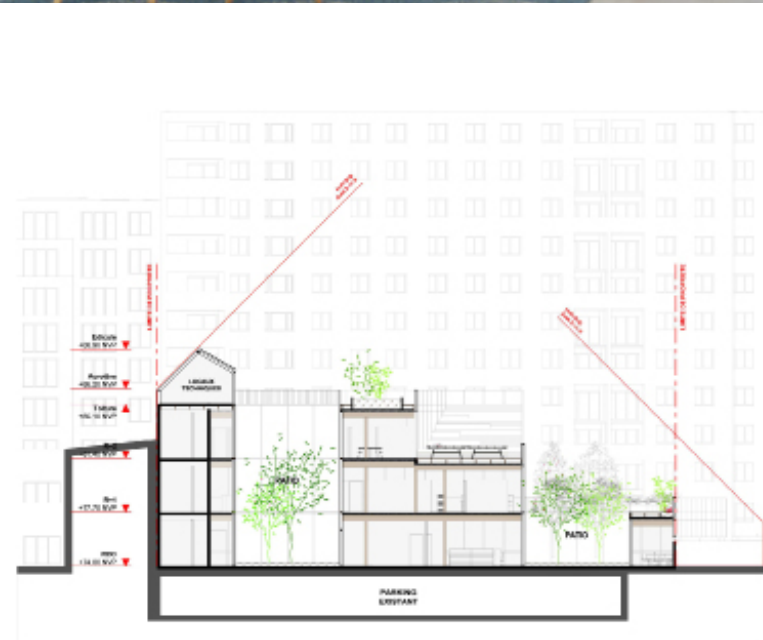


BÂTIMENT DURABLE

Souci d'engagement pour une exploitation intelligente et durable du bâtiment



SIÈGE RATP HABITAT © ATELIER DU PONT



SIÈGE RATP HABITAT © ATELIER DU PONT



SIÈGE RATP HABITAT © ATELIER DU PONT